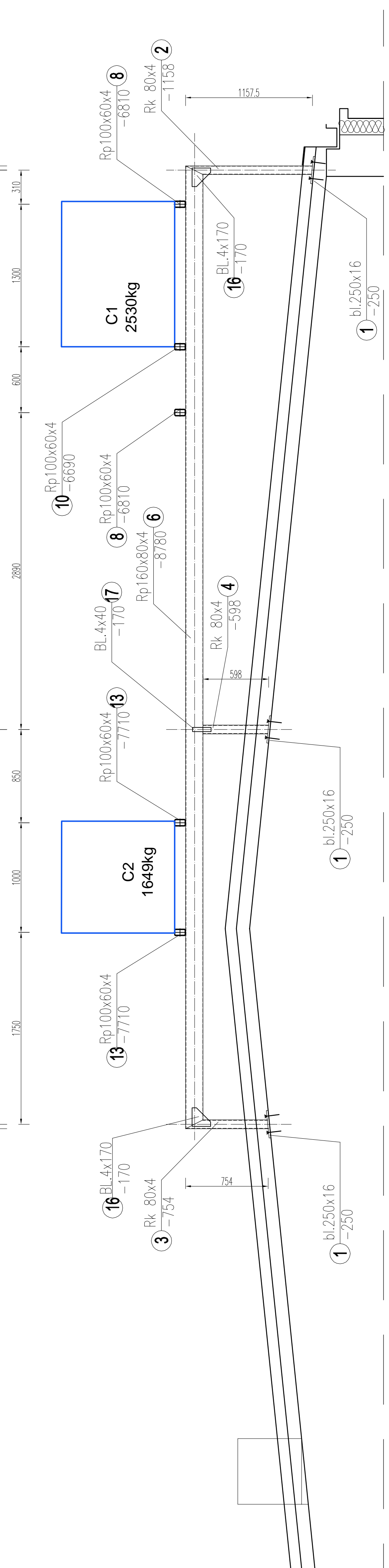
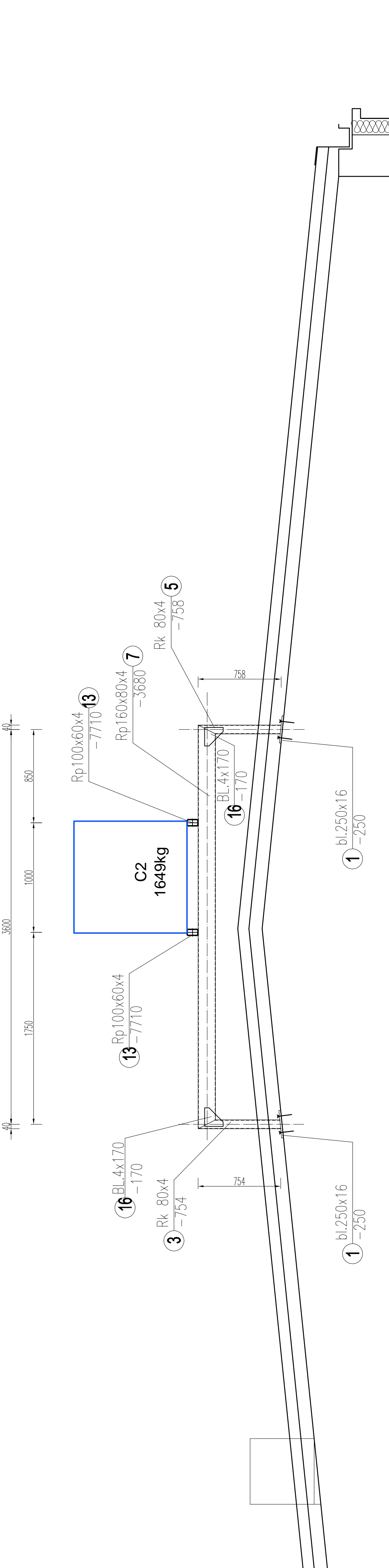


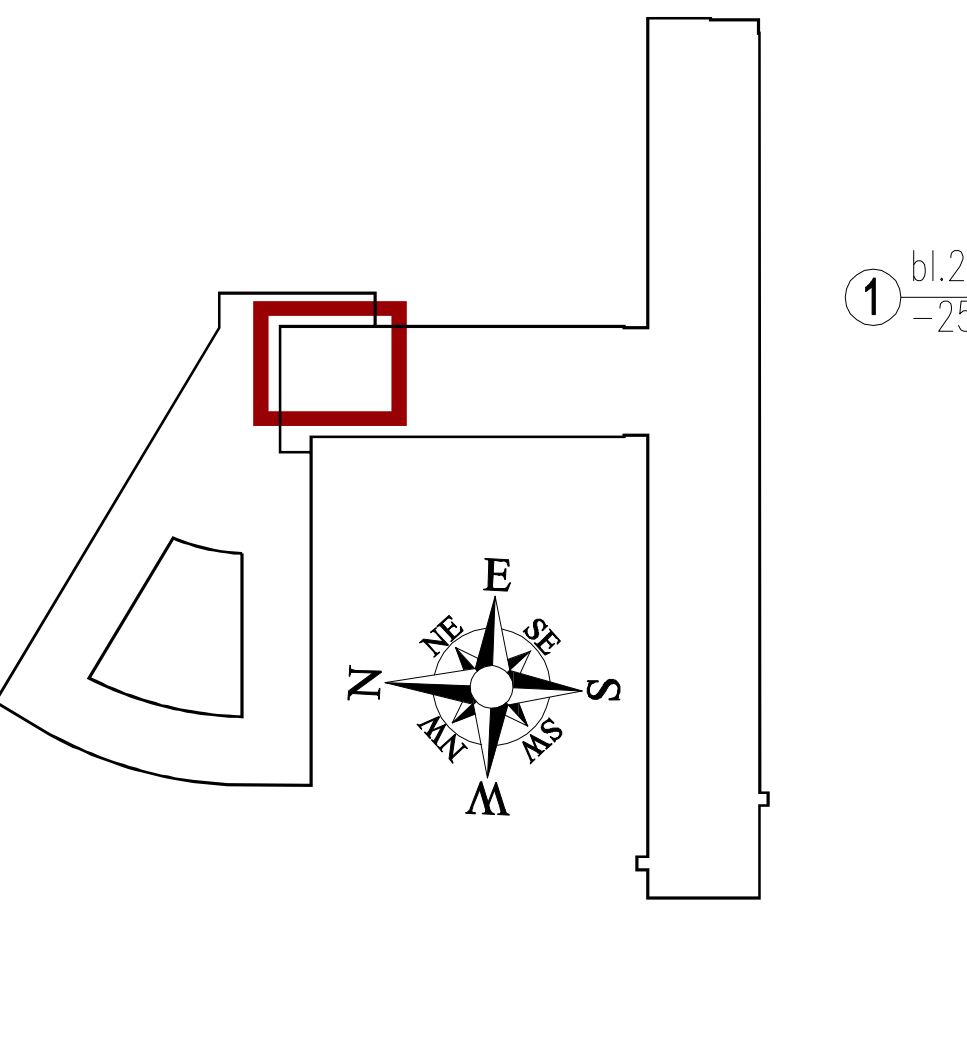
PRZEKRÓJ A - A



PRZEKRÓJ B - B



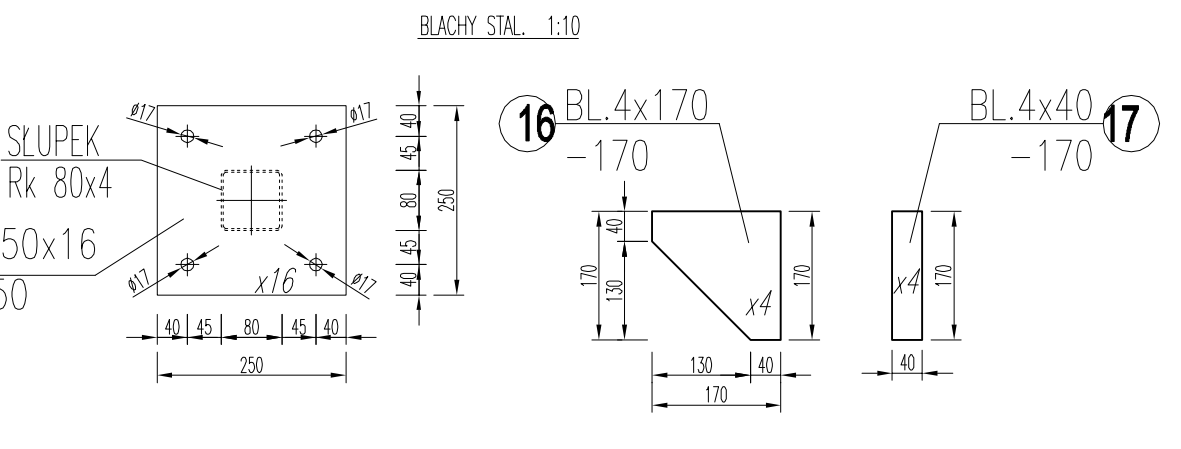
SCHEMAT BUDYNKU



ZESTAWIENIE STALI PROFILOWEJ									
PRZ.	SEK.	UP.	Przebieg	Numer	Masa elem. (kg)	Masa elementu (kg)	Objętość (m³)	Element (kg)	Całkowita (kg)
1	BL.16x250	SSiSK	8	1	8	250	31,40	7,85	62,80
2	Rk 80x4	SSiSK	2	1	2	1150	0,22	10,68	21,35
3	Rk 80x4	SSiSK	3	1	3	754	0,22	6,86	20,80
4	Rk 80x4	SSiSK	2	1	2	598	0,22	5,51	11,00
5	Rk 80x4	SSiSK	1	1	1	758	0,22	6,99	6,99
6	Rp 100x60x4	SSiSK	2	1	2	6790	14,25	125,12	260,23
7	Rp 100x60x4	SSiSK	1	1	1	3651	4,59	32,44	32,44
8	Rp 100x60x4	SSiSK	2	1	2	6810	9,22	62,79	125,58
9	Rp 100x60x4	SSiSK	2	1	2	1960	9,22	18,07	36,14
10	Rp 100x60x4	SSiSK	1	1	1	6690	9,22	81,88	81,88
11	Rp 100x60x4	SSiSK	4	1	4	5290	9,22	11,43	45,72
12	Rp 100x60x4	SSiSK	1	1	1	540	9,22	4,98	4,98
13	Rp 100x60x4	SSiSK	2	1	2	7710	9,22	71,89	142,17
14	Rp 100x60x4	SSiSK	2	1	2	1960	9,22	9,77	19,55
15	Rp 100x60x4	SSiSK	4	1	4	940	9,22	8,67	34,67
16	BL.4x170	SSiSK	12	1	12	170	0,34	0,81	10,89
17	Rk 80x4	SSiSK	4	1	4	100	0,26	0,21	0,85
Masa łączna elementów (kg)									607,04
Dodatek na spoiny 2,0% (kg)									18,16
Masa całkowita (kg)									625,20

WOJEWÓDZKI SZPITAL SPECJALISTYCZNY W OLSZTYNI
 PRZEBUDOWA Oddziałów
 NEONATOLOGII I INT. NADZORU NOWORODKÓW
 Oddziału GINEKOLOGICZNO-POŁOŻNICZEGO
 (pododdział Położniczy, Trakt porodowy)
 Ruszt pod urządzenia instalacyjne
 SKALA 1:10/25

1. OBRÓBKI WYKONANE WRAZ Z WYKONANIEM KONSTRUKCJI OBIEKTU ZODPOWIEDNIE DO DOKUMENTACJI TECHNICZNEJ PRZEDPRACOWNI PROJEKTOWEJ.
2. ELEMENTY STALOWE OCHROŃCZO DOŚPIENIA CZYSTOŚCIĄ S₂ 20 I ZABEZPIECZENIEM ANTYKOROZYJNYM (zabezpieczenie antykorozyjne - jak dla kategorii korozyjności C3 wg PN-EN ISO 12944-2) I PRZECIWPADAWKOWO, KLASA WYKONANIA KONSTRUKCJI MNZ.
3. SPŁYNY NIEOPISANE WYKONAC NA CIEPŁOŚCIE STYPU.
4. S. PROJEKTOWE OJ. DR. SZKAWY OKREŚLONEJ I ŁĄCZONYCH ELEMENTÓW.
5. S. CZŁONE GR. SZKAWY OKREŚLONEJ I ŁĄCZONYCH ELEMENTÓW.
6. PRZED PRZYSTĄPIENIEM DO PRACY WYMIARY BUDOWY WYKONANO WSPRACIWIEM Z INŻYNIEREM I WYMIARAMI URZĄDZEŃ - W PRZECIWIENIU DO WYMAGUJĄCYCH WYMAGANIEK PROJEKTOWYCH I WYKONANO WRAZ Z WYKONANIEM KONSTRUKCJI OBIEKTU.
7. PODSTAWY GENERALNE WYKONANO DO RUSZTÓW ZA POŚREDNICTWEM SŁUB I ODPORNYCH PRZEKROJÓW WIERZBOLACZYNYCH.
8. WYKONANO PRACE WYKONAWCZE WRAZ Z OPRACOWANIEM WYKONAWCZYM I BRANŻOWYM.
9. WYKONANO PRACE WYKONAWCZE WRAZ Z OPRACOWANIEM WYKONAWCZYM I BRANŻOWYM.
10. WYKONANO PRACE WYKONAWCZE WRAZ Z OPRACOWANIEM WYKONAWCZYM I BRANŻOWYM.
11. W PRZEPYCHU JAKOŚCIOWYCH WYKONAWCZYCH W PRZEDMIOTY BUDOWY, NALEŻY POWIADOMIĆ PROJEKTANTA ORAZ NADZORCZĄ.



STAL S235JR61 (S235J0)
 ELEKTRODA 1.46 ER

BRANŻA	KONSTR.
PRACOWNIA PROJEKTOWA	AKON
ADRES	OLSZTYN, UL. ŻOŁNIERSKA 18
PROJEKTANT	Ing. inż. Arno Cwyno
SPRACOWAŁ	Ing. inż. Bogdan Jasio
OPRACOWAŁ	Ing. inż. Mateusz Tur
BRANŻA	KONSTR.
SKALA	1:25
DATA	06.2017
NR RYS.	K-4
PROJ.	BUDOWLAN
WYKON.	27/06/20
WYKON.	19/07/20
WYKON.	